

RAPPORT

Novembre 2014

Bilan de gestion 2011-2012-2013

Corps interministériel des chargés d'études documentaires



Sommaire

1- Introduction

2- Physionomie du corps

- Répartition hommes/femmes
- Histogramme des âges
- Répartition par grade et échelon

3- Positions administratives, quotités de travail et affectations

4- Flux sortants / entrants et mouvements internes au corps

5- Recrutements et promotions

- Recrutement des chargés d'études documentaires (CED)
- Promotions au grade de chargé d'études documentaires principal de 2ème classe (CEDP2)
- Promotions au grade de chargé d'études documentaires principal 1ère classe (CEDP1)

6- Mobilités

Introduction

Le décret n° 98-188 du 19 mars 1998 fixant les dispositions statutaires applicables aux corps des chargés d'études documentaires précise qu'il existe deux corps :

- I) le corps des chargés d'études documentaires des ministères chargés de la culture et de l'éducation nationale, dont la gestion est confiée au ministère chargé de la culture;
- II) le corps interministériel des chargés d'études documentaires, dont la gestion est confiée au ministère chargé de l'écologie. Ses membres peuvent être affectés dans les services de l'écologie ainsi que dans ceux de l'ensemble des ministères autres que ceux de la culture, de l'éducation nationale et du secrétariat général du Gouvernement.

La présente étude concerne le corps des chargés d'études documentaires géré par le ministère chargé de l'écologie (II).

Il s'agit du bilan de gestion des années 2011, 2012 et 2013.

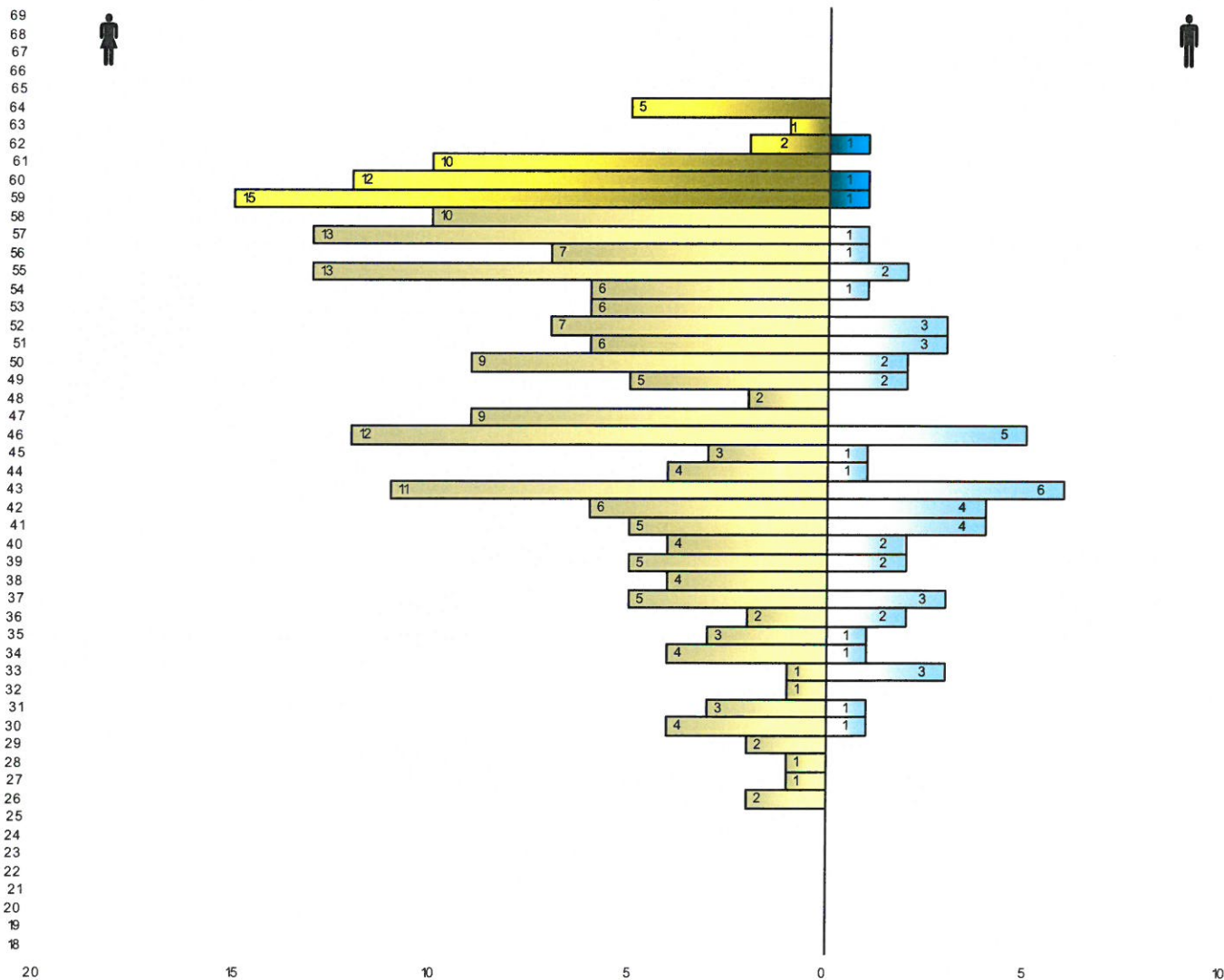
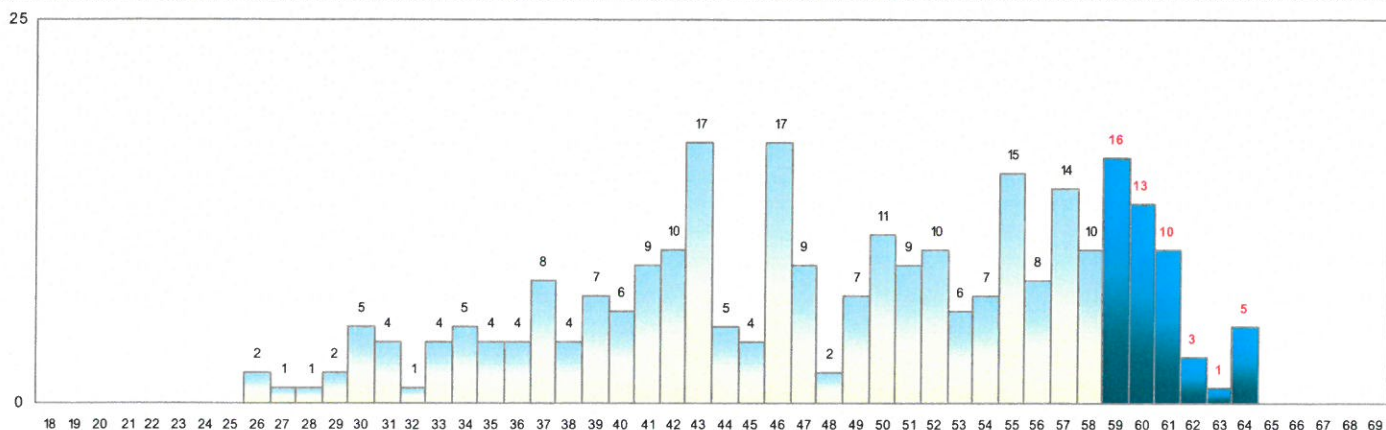
CHARGES D'ETUDES DOCUMENTAIRES (CED)

Cette fiche décrit la situation des CED au périmètre du corps géré par le MEDDE / MLETR à la date du 31/12/2011.

Effectifs au 31/12/2011 au périmètre du corps

Corps	Femme			Homme			Total		
	Phys.	% Phys.	ETPE.	Phys.	% Phys.	ETPE.	Phys.	% Phys.	ETPE.
chargés d'études documentaires	221	80,1%	185,9	55	19,9%	51,6	276	100,0%	237,5
	221	80,1%	185,9	55	19,9%	51,6	276	100,0%	237,5

Age moyen : Femme 50a 01m 07j ; Homme 45a 01m 28j ; Total 49a 01m 13j



Grades	Echelons	Femme			Homme			Total			
		Phys.	% Phys.	ETPE.	Phys.	% Phys.	ETPE.	Phys.	% Phys.	ETPE.	
chargé d'études documentaires	03	8	88,9%	6,9	1	11,1%	1,0	9	3,6%	7,9	
	04	11	78,6%	9,0	3	21,4%	1,0	14	5,7%	10,0	
	05	6	100,0%	5,6		0,0%		6	2,4%	5,6	
	06	14	82,4%	10,0	3	17,6%	3,0	17	6,9%	13,0	
	07	42	72,4%	32,3	16	27,6%	14,8	58	23,5%	47,1	
	08	24	70,6%	18,7	10	29,4%	9,8	34	13,8%	28,5	
	09	22	68,8%	18,2	10	31,3%	10,0	32	13,0%	28,2	
	10	36	87,8%	31,3	5	12,2%	5,0	41	16,6%	36,3	
	11	23	95,8%	20,6	1	4,2%	1,0	24	9,7%	21,6	
	12	12	100,0%	11,5		0,0%		12	4,9%	11,5	
	Total chargé d'études documentaires		198	100,0%	164,1	49	100,0%	45,6	247	100,0%	209,7
	chargé d'études documentaires pal 1ère classe	01	1	100,0%	1,0		0,0%		1	25,0%	1,0
02		2	66,7%	2,0	1	33,3%	1,0	3	75,0%	3,0	
Total chargé d'études documentaires pal 1ère classe		3	100,0%	3,0	1	100,0%	1,0	4	100,0%	4,0	
chargé d'études documentaires pal 2ème classe	02	3	100,0%	2,0		0,0%		3	12,0%	2,0	
	03	3	75,0%	3,0	1	25,0%	1,0	4	16,0%	4,0	
	04	4	57,1%	3,8	3	42,9%	3,0	7	28,0%	6,8	
	05	5	83,3%	5,0	1	16,7%	1,0	6	24,0%	6,0	
	06	5	100,0%	5,0		0,0%		5	20,0%	5,0	
Total chargé d'études documentaires pal 2ème classe		20	100,0%	18,8	5	100,0%	5,0	25	100,0%	23,8	
		221	80,1%	185,9	55	19,9%	51,6	276	100,0%	237,5	

Positions	Femme			Homme			Total			
	Phys.	% Phys.	ETPE.	Phys.	% Phys.	ETPE.	Phys.	% Phys.	ETPE.	
activité	191	78,6%	185,9	52	21,4%	51,6	243	88,0%	237,5	
congé parental	1	100,0%			0,0%		1	0,4%		
détachement	23	88,5%		3	11,5%		26	9,4%		
disponibilité	6	100,0%			0,0%		6	2,2%		
		221	80,1%	185,9	55	19,9%	51,6	276	100,0%	237,5

Positions détaillées	Femme			Homme			Total			
	Phys.	% Phys.	ETPE.	Phys.	% Phys.	ETPE.	Phys.	% Phys.	ETPE.	
activité-position normale	191	78,6%	185,9	52	21,4%	51,6	243	88,0%	237,5	
congé parental	1	100,0%			0,0%		1	0,4%		
détachement article 14-7a	2	100,0%			0,0%		2	0,7%		
détachement article 14-4b	1	100,0%			0,0%		1	0,4%		
détachement article 14-4a	7	87,5%		1	12,5%		8	2,9%		
détachement article 14-2	4	80,0%		1	20,0%		5	1,8%		
détachement article 14-10		0,0%		1	100,0%		1	0,4%		
détachement article 14-1	9	100,0%			0,0%		9	3,3%		
dispo suivre sa conjointe/partenaire	1	100,0%			0,0%		1	0,4%		
dispo élever enfant - 8ans/soins familiaux	1	100,0%			0,0%		1	0,4%		
dispo convenances personnelles	4	100,0%			0,0%		4	1,4%		
		221	80,1%	185,9	55	19,9%	51,6	276	100,0%	237,5

Accueillis sur corps (détachement entrant)	Femme			Homme			Total		
	Phys.	% Phys.	ETPE.	Phys.	% Phys.	ETPE.	Phys.	% Phys.	ETPE.
chargé d'études documentaires pal 2ème classe	3	100,0%	3,0		0,0%		3	25,0%	3,0
chargé d'études documentaires pal 1ère classe	1	50,0%	1,0	1	50,0%	1,0	2	16,7%	2,0
chargé d'études documentaires	6	85,7%	5,7	1	14,3%	1,0	7	58,3%	6,7

10 83,3% 9,7 2 16,7% 2,0 12 100,0% 11,7

	Femme			Homme			Total		
	Phys.	% Phys.	ETPE.	Phys.	% Phys.	ETPE.	Phys.	% Phys.	ETPE.
Détachement (double carrière)									
<i>pour information (agents comptabilisés dans leur carrière active et non dans le stock des CED)</i>									
CED (dét.14-1 2carrièr. dans attaché d'administration de l'Etat)	2	66,7%	2,0	1	33,3%	1,0	3	100,0%	3,0
	2	66,7%	2,0	1	33,3%	1,0	3	100,0%	3,0

	Femme			Homme			Total		
	Phys.	% Phys.	ETPE.	Phys.	% Phys.	ETPE.	Phys.	% Phys.	ETPE.
Rappel 31/12/2010									
chargés d'études documentaires	232	80,6%	192,9	56	19,4%	52,4	288	100,0%	245,3
	232	80,6%	192,9	56	19,4%	52,4	288	100,0%	245,3

Effectifs au 31/12/2011 sur consommation MEDDE/MLETR

Corps	Femme			Homme			Total		
	Phys.	% Phys.	ETPE.	Phys.	% Phys.	ETPE.	Phys.	% Phys.	ETPE.
chargés d'études documentaires	42	87,5%	40,8	6	12,5%	6,0	48	100,0%	46,8
	42	87,5%	40,8	6	12,5%	6,0	48	100,0%	46,8

Grades	Femme			Homme			Total		
	Phys.	% Phys.	ETPE.	Phys.	% Phys.	ETPE.	Phys.	% Phys.	ETPE.
chargé d'études documentaires	37	88,1%	35,8	5	11,9%	5,0	42	87,5%	40,8
chargé d'études documentaires pal 1ère classe	1	50,0%	1,0	1	50,0%	1,0	2	4,2%	2,0
chargé d'études documentaires pal 2ème classe	4	100,0%	4,0		0,0%		4	8,3%	4,0
	42	87,5%	40,8	6	12,5%	6,0	48	100,0%	46,8

Quotités de présence	Femme			Homme			Total		
	Phys.	% Phys.	ETPE.	Phys.	% Phys.	ETPE.	Phys.	% Phys.	ETPE.
temps partiel à 80%	5	100,0%	4,0		0,0%		5	10,4%	4,0
temps partiel à 90%	2	100,0%	1,8		0,0%		2	4,2%	1,8
temps plein	35	85,4%	35,0	6	14,6%	6,0	41	85,4%	41,0
	42	87,5%	40,8	6	12,5%	6,0	48	100,0%	46,8

Services	Femme			Homme			Total		
	Phys.	% Phys.	ETPE.	Phys.	% Phys.	ETPE.	Phys.	% Phys.	ETPE.
AC-Commissariat général au développement durable	5	100,0%	4,8		0,0%		5	10,4%	4,8
AC-Conseil gén. de l'environnement et du dév. durable MIG	2	100,0%	2,0		0,0%		2	4,2%	2,0
AC-Secrétariat général	16	84,2%	15,6	3	15,8%	3,0	19	39,6%	18,6
Centres d'études techniques de l'Équipement	3	75,0%	2,8	1	25,0%	1,0	4	8,3%	3,8
Délégation à la sécurité et à la circulation routières	1	100,0%	1,0		0,0%		1	2,1%	1,0
Direction région. et interdépart. de l'hébergement et du loge	1	100,0%	0,9		0,0%		1	2,1%	0,9
Directions départementales des territoires (et de la mer)	1	100,0%	1,0		0,0%		1	2,1%	1,0
Directions région. de l'envir., de l'aménag. et du logement	8	80,0%	7,9	2	20,0%	2,0	10	20,8%	9,9
Service à compétence nationale	2	100,0%	1,8		0,0%		2	4,2%	1,8
Services techniques et centraux	3	100,0%	3,0		0,0%		3	6,3%	3,0
	42	87,5%	40,8	6	12,5%	6,0	48	100,0%	46,8

Effectifs au 31/12/2011 hors ministère

Stock hors périmètre MEDDE/MLET : détachement, disponibilité, PNA hors ministère, congé parental, hors cadre, cld...	Femme			Homme			Total		
	Phys.	% Phys.	ETPE.	Phys.	% Phys.	ETPE.	Phys.	% Phys.	ETPE.
activité-position normale	149	76,4%	145,1	46	23,6%	45,6	195	85,5%	190,7
congé parental	1	100,0%			0,0%		1	0,4%	
détachement article 14-1	9	100,0%			0,0%		9	3,9%	
détachement article 14-10		0,0%		1	100,0%		1	0,4%	
détachement article 14-2	4	80,0%		1	20,0%		5	2,2%	

détachement article 14-4a	7	87,5%		1	12,5%		8	3,5%	
détachement article 14-4b	1	100,0%			0,0%		1	0,4%	
détachement article 14-7a	2	100,0%			0,0%		2	0,9%	
dispo convenances personnelles	4	100,0%			0,0%		4	1,8%	
dispo élever enfant - 8ans/soins familiaux	1	100,0%			0,0%		1	0,4%	
dispo suivre sa conjointe/partenaire	1	100,0%			0,0%		1	0,4%	
	179	78,5%	145,1	49	21,5%	45,6	228	100,0%	190,7

Stock hors périmètre MEDDE/MLET : Service d'affectation des PNA hors ministère	Femme			Homme			Total		
	Phys.	% Phys.	ETPE.	Phys.	% Phys.	ETPE.	Phys.	% Phys.	ETPE.
***Dgac : ***Dgac	1	100,0%	1,0		0,0%		1	0,5%	1,0
***Min. Emploi, Cohesion Sociale & Logement	23	95,8%	22,4	1	4,2%	1,0	24	12,3%	23,4
***Min. Immigrat, Int., Ident. Nat. et Dev. S.	1	100,0%	1,0		0,0%		1	0,5%	1,0
***Min.Aff.Etr. : ***Min. Aff. Etr.	7	77,8%	6,9	2	22,2%	2,0	9	4,6%	8,9
***Min.Emp.Csoc.Lo : ***Drass Centre	1	100,0%	1,0		0,0%		1	0,5%	1,0
***Min.Emp.Csoc.Lo : ***Drass H.Normand	1	100,0%	1,0		0,0%		1	0,5%	1,0
***Min.Emp.Csoc.Lo : ***Drass Midi Pyre	1	100,0%	0,8		0,0%		1	0,5%	0,8
***Min.Emp.Csoc.Lo : ***Drass P.A.C.A	1	100,0%	1,0		0,0%		1	0,5%	1,0
***SERVICE TECHNIQUE BASES AERIENNES		0,0%		1	100,0%	1,0	1	0,5%	1,0
Agence Régionale de Santé	1	100,0%	1,0		0,0%		1	0,5%	1,0
Ambassade	1	100,0%	1,0		0,0%		1	0,5%	1,0
Cour Des Comptes	2	100,0%	2,0		0,0%		2	1,0%	2,0
DGAC/DIRECTION DES TRANSPORTS AERIENS		0,0%		1	100,0%	1,0	1	0,5%	1,0
Enpc (Epsc) : Enpc Doc	3	75,0%	3,0	1	25,0%	1,0	4	2,1%	4,0
Entpe : De Entpe		0,0%		1	100,0%	1,0	1	0,5%	1,0
Entpe : Sg Entpe	1	100,0%	0,9		0,0%		1	0,5%	0,9
I.F.S.T.T.A.R. DE NANTES	1	50,0%	0,8	1	50,0%	1,0	2	1,0%	1,8
Min. Agriculture : S.E. Alim., Agric., Peche	4	80,0%	4,0	1	20,0%	1,0	5	2,6%	5,0
Min. Travail : Drass Pays Loire	1	100,0%	0,8		0,0%		1	0,5%	0,8
Min. Travail : Drass Rhone Alpes	1	100,0%	1,0		0,0%		1	0,5%	1,0
Min. Travail : Sec.Etat à la santé	1	100,0%	1,0		0,0%		1	0,5%	1,0
Ministère Affaires étrangères et Europeennes	15	88,2%	14,8	2	11,8%	2,0	17	8,7%	16,8
Ministère de la Culture	7	100,0%	6,5		0,0%		7	3,6%	6,5
Ministère de la Défense	33	60,0%	32,6	22	40,0%	21,8	55	28,2%	54,4
Ministère de la Justice	7	87,5%	6,5	1	12,5%	1,0	8	4,1%	7,5
Ministère de l'Economie	23	71,9%	22,2	9	28,1%	9,0	32	16,4%	31,2
Ministère de l'Intérieur	5	100,0%	4,9		0,0%		5	2,6%	4,9
Ministère des Sports	5	83,3%	5,0	1	16,7%	1,0	6	3,1%	6,0
Ministère du Travail		0,0%		2	100,0%	1,8	2	1,0%	1,8
Premier Ministre : S.G.A.E	2	100,0%	2,0		0,0%		2	1,0%	2,0
	149	76,4%	145,1	46	23,6%	45,6	195	100,0%	190,7

Stock hors périmètre MEDDE/MLET : Service d'affectation des agents détachés	Femme			Homme			Total		
	Phys.	% Phys.	ETPE.	Phys.	% Phys.	ETPE.	Phys.	% Phys.	ETPE.
***Min.Aff.Etr. : ***Min. Aff. Etr.	1	100,0%			0,0%		1	3,8%	
Centre National Art et Culture - G. Pompidou	1	100,0%			0,0%		1	3,8%	
Centre National De La Recherche Scientifique	1	100,0%			0,0%		1	3,8%	
Coll.Territoriale : Hopital	1	100,0%			0,0%		1	3,8%	
Collectivite Territoriale	1	100,0%			0,0%		1	3,8%	
Communauté de communes		0,0%		1	100,0%		1	3,8%	
Commune	2	100,0%			0,0%		2	7,7%	
Conseil général de La Gironde	1	100,0%			0,0%		1	3,8%	
Cour Des Comptes	1	100,0%			0,0%		1	3,8%	
Etablissement Public	3	75,0%		1	25,0%		4	15,4%	
Institut Universit. De Formation Des Maitres	1	100,0%			0,0%		1	3,8%	

Min. Sante Sports : Protection Sociale	1	100,0%	0,0%	1	3,8%				
Ministère Affaires étrangères et Europeennes		0,0%	1	100,0%	1	3,8%			
Ministère de la Culture	3	100,0%	0,0%	3	11,5%				
Ministère de l'Economie	1	100,0%	0,0%	1	3,8%				
Ministère de L'Education Nationale	1	100,0%	0,0%	1	3,8%				
Ministère de l'Intérieur	1	100,0%	0,0%	1	3,8%				
Ministère des Sports	2	100,0%	0,0%	2	7,7%				
Service Du Premier Ministre	1	100,0%	0,0%	1	3,8%				
	23	88,5%	0,0	3	11,5%	0,0	26	100,0%	0,0

Flux de sorties au 31/12/2011

		<i>Total</i>	
		<i>Phys.</i>	<i>Poids</i>
Départs définitifs			
fin d'activité			
	détachement article 14-1 → fin d'activité	1	-1,0
	Total fin d'activité	1	-1,0
radiation			
	détachement article 14-4a → affectation définitive autre administration	1	-1,0
	détachement article 14-1 → affectation définitive autre administration	2	-2,0
	activité-position normale → affectation définitive autre administration	1	-1,0
	→ réintégration dans l'administration d'origine	1	-1,0
	→ réintégration dans l'administration d'origine	2	-2,0
	Total radiation	7	-7,0
prise en charge sur corps			
	chargé d'études documentaires → attaché d'administration de l'équipement	1	-1,0
	Total prise en charge sur corps	1	-1,0
retraite			
	activité-position normale → radiation sur demande art L4-1/L24-i1	3	-3,0
	détachement article 14-1 → radiation:3 enfants/enfant handi. art l24-i3	1	-1,0
	activité-position normale → radiation:3 enfants/enfant handi. art l24-i3	1	-1,0
	Total retraite	5	-5,0
	Total Départs définitifs	14	-14,0

Flux d'entrées au 31/12/2011

		<i>Total</i>	
		<i>Phys.</i>	<i>Poids</i>
recrutement			
liste d'aptitude			
	→ liste d'aptitude	1	1,0
	Total liste d'aptitude	1	1,0
	Total recrutement	1	1,0
recrutement interne			
liste d'aptitude			
	secr. administratif cl.excep.de l'équipement → chargé d'études documentaires	1	1,0
	Total liste d'aptitude	1	1,0
	Total recrutement interne	1	1,0
	Total	2	2,0

Mouvements internes au corps de sorties ou d'entrées au 31/12/2011

		<i>Total</i>	
		<i>Phys.</i>	<i>Poids</i>
départ non définitif			

détachement

activité-position normale → détachement article 14-1	2	-2,0
→ détachement article 14-10	1	-1,0
→ détachement article 14-2	1	-1,0
→ détachement article 14-4a	1	-1,0
→ détachement article 14-7a	1	-1,0
Total détachement	6	-6,0
Total départ non définitif	6	-6,0

Total
Phys. Poids

retour non définitif

fin de détachement

détachement article 14-7a → activité-position normale	1	1,0
Total fin de détachement	1	1,0
Total retour non définitif	1	1,0
	1	1,0

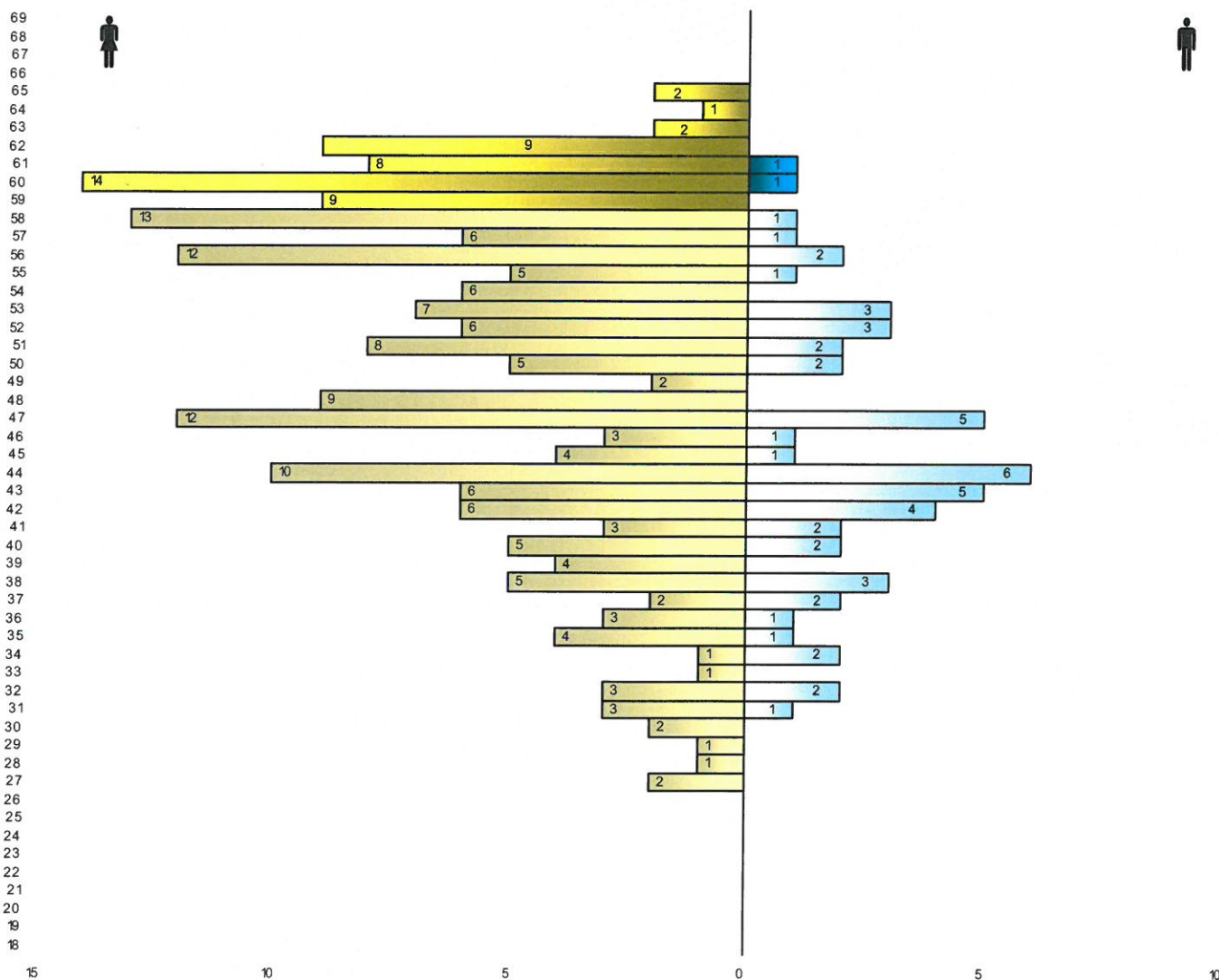
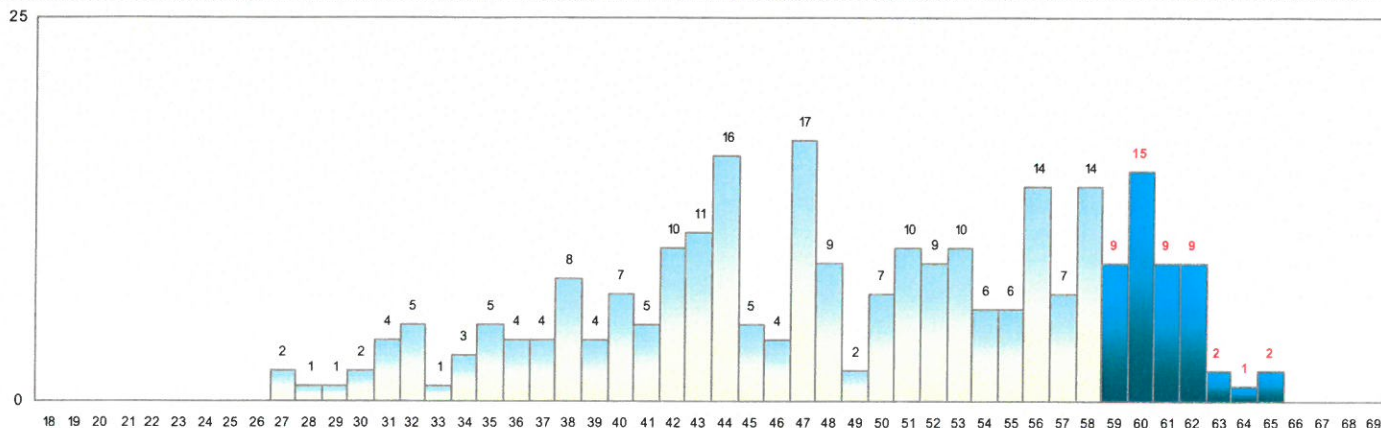
CHARGES D'ETUDES DOCUMENTAIRES (CED)

Cette fiche décrit la situation des CED au périmètre du corps géré par le MEDDE / MLETR à la date du 31/12/2012.

Effectifs au 31/12/2012 au périmètre du corps

Corps	Femme			Homme			Total		
	Phys.	% Phys.	ETPE.	Phys.	% Phys.	ETPE.	Phys.	% Phys.	ETPE.
chargés d'études documentaires	205	78,8%	174,2	55	21,2%	50,6	260	100,0%	224,8
	205	78,8%	174,2	55	21,2%	50,6	260	100,0%	224,8

Age moyen : Femme 50a 06m 02j ; Homme 45a 06m 14j ; Total 49a 05m 18j



Grades	Echelons	Femme			Homme			Total			
		Phys.	% Phys.	ETPE.	Phys.	% Phys.	ETPE.	Phys.	% Phys.	ETPE.	
chargé d'études documentaires	03	1	100,0%			0,0%		1	0,5%		
	04	15	88,2%	12,9	2	11,8%	2,0	17	7,8%	14,9	
	05	3	60,0%	2,0	2	40,0%	2,0	5	2,3%	4,0	
	06	10	100,0%	5,3		0,0%		10	4,6%	5,3	
	07	34	75,6%	26,8	11	24,4%	11,0	45	20,7%	37,8	
	08	31	70,5%	25,8	13	29,5%	11,6	44	20,3%	37,4	
	09	18	72,0%	16,4	7	28,0%	7,0	25	11,5%	23,4	
	10	29	87,9%	25,2	4	12,1%	4,0	33	15,2%	29,2	
	11	24	88,9%	22,6	3	11,1%	3,0	27	12,4%	25,6	
	12	10	100,0%	9,4		0,0%		10	4,6%	9,4	
	Total chargé d'études documentaires		175	100,0%	146,4	42	100,0%	40,6	217	100,0%	187,0
	chargé d'études documentaires pal 1ère classe	01	1	100,0%	1,0		0,0%		1	20,0%	1,0
02		3	100,0%	2,0		0,0%		3	60,0%	2,0	
03			0,0%		1	100,0%	1,0	1	20,0%	1,0	
Total chargé d'études documentaires pal 1ère classe		4	100,0%	3,0	1	100,0%	1,0	5	100,0%	4,0	
chargé d'études documentaires pal 2ème classe	01		0,0%		1	100,0%		1	2,6%		
	02	1	33,3%		2	66,7%	2,0	3	7,9%	2,0	
	03	8	72,7%	8,0	3	27,3%	2,0	11	28,9%	10,0	
	04	5	55,6%	4,8	4	44,4%	3,0	9	23,7%	7,8	
	05	5	71,4%	5,0	2	28,6%	2,0	7	18,4%	7,0	
	06	7	100,0%	7,0		0,0%		7	18,4%	7,0	
Total chargé d'études documentaires pal 2ème classe		26	100,0%	24,8	12	100,0%	9,0	38	100,0%	33,8	
		205	78,8%	174,2	55	21,2%	50,6	260	100,0%	224,8	

Positions	Femme			Homme			Total			
	Phys.	% Phys.	ETPE.	Phys.	% Phys.	ETPE.	Phys.	% Phys.	ETPE.	
activité	179	77,8%	174,2	51	22,2%	50,6	230	88,5%	224,8	
congé parental	1	100,0%			0,0%		1	0,4%		
détachement	21	84,0%		4	16,0%		25	9,6%		
disponibilité	4	100,0%			0,0%		4	1,5%		
		205	78,8%	174,2	55	21,2%	50,6	260	100,0%	224,8

Positions détaillées	Femme			Homme			Total			
	Phys.	% Phys.	ETPE.	Phys.	% Phys.	ETPE.	Phys.	% Phys.	ETPE.	
activité-recul limite d'âge (art.4§1)	1	100,0%	1,0		0,0%		1	0,4%	1,0	
activité-position normale	178	77,7%	173,2	51	22,3%	50,6	229	88,1%	223,8	
congé parental	1	100,0%			0,0%		1	0,4%		
détachement article 14-7a	2	100,0%			0,0%		2	0,8%		
détachement article 14-4b	1	100,0%			0,0%		1	0,4%		
détachement article 14-4a	6	85,7%		1	14,3%		7	2,7%		
détachement article 14-2	5	83,3%		1	16,7%		6	2,3%		
détachement article 14-1	7	77,8%		2	22,2%		9	3,5%		
dispo suivre sa conjointe/partenaire	1	100,0%			0,0%		1	0,4%		
dispo élever enfant - 8ans/soins familiaux	1	100,0%			0,0%		1	0,4%		
dispo convenances personnelles	2	100,0%			0,0%		2	0,8%		
		205	78,8%	174,2	55	21,2%	50,6	260	100,0%	224,8

Accueillis sur corps (détachement entrant)	Femme			Homme			Total		
	Phys.	% Phys.	ETPE.	Phys.	% Phys.	ETPE.	Phys.	% Phys.	ETPE.
chargé d'études documentaires pal 2ème classe	2	66,7%	2,0	1	33,3%	1,0	3	27,3%	3,0
chargé d'études documentaires pal 1ère classe	2	66,7%	2,0	1	33,3%	1,0	3	27,3%	3,0

chargé d'études documentaires	3	60,0%	2,8	2	40,0%	2,0	5	45,5%	4,8
	7	63,6%	6,8	4	36,4%	4,0	11	100,0%	10,8

	Femme			Homme			Total		
	Phys.	% Phys.	ETPE.	Phys.	% Phys.	ETPE.	Phys.	% Phys.	ETPE.
Détachement (double carrière)									
pour information (agents comptabilisés dans leur carrière active et non dans le stock des CED)									
CED (dét.14-1 2carrièr. dans attaché d'administration de l'Etat)	3	100,0%	2,9		0,0%		3	100,0%	2,9
	3	100,0%	2,9	0	0,0%	0,0	3	100,0%	2,9

	Femme			Homme			Total		
	Phys.	% Phys.	ETPE.	Phys.	% Phys.	ETPE.	Phys.	% Phys.	ETPE.
Rappel 31/12/2011									
chargés d'études documentaires	221	80,1%	185,9	55	19,9%	51,6	276	100,0%	237,5
	221	80,1%	185,9	55	19,9%	51,6	276	100,0%	237,5

Effectifs au 31/12/2012 sur consommation MEDDE/MLETR

Corps	Femme			Homme			Total		
	Phys.	% Phys.	ETPE.	Phys.	% Phys.	ETPE.	Phys.	% Phys.	ETPE.
chargés d'études documentaires	44	86,3%	42,9	7	13,7%	7,0	51	100,0%	49,9
	44	86,3%	42,9	7	13,7%	7,0	51	100,0%	49,9

Grades	Femme			Homme			Total		
	Phys.	% Phys.	ETPE.	Phys.	% Phys.	ETPE.	Phys.	% Phys.	ETPE.
chargé d'études documentaires	38	86,4%	36,9	6	13,6%	6,0	44	86,3%	42,9
chargé d'études documentaires pal 1ère classe	1	50,0%	1,0	1	50,0%	1,0	2	3,9%	2,0
chargé d'études documentaires pal 2ème classe	5	100,0%	5,0		0,0%		5	9,8%	5,0
	44	86,3%	42,9	7	13,7%	7,0	51	100,0%	49,9

Quotités de présence	Femme			Homme			Total		
	Phys.	% Phys.	ETPE.	Phys.	% Phys.	ETPE.	Phys.	% Phys.	ETPE.
temps partiel à 80%	5	100,0%	4,0		0,0%		5	9,8%	4,0
temps partiel à 90%	1	100,0%	0,9		0,0%		1	2,0%	0,9
temps plein	38	84,4%	38,0	7	15,6%	7,0	45	88,2%	45,0
	44	86,3%	42,9	7	13,7%	7,0	51	100,0%	49,9

Services	Femme			Homme			Total		
	Phys.	% Phys.	ETPE.	Phys.	% Phys.	ETPE.	Phys.	% Phys.	ETPE.
AC-Commissariat général au développement durable	5	100,0%	5,0		0,0%		5	9,8%	5,0
AC-Conseil gén. de l'environnement et du dév. durable MIG	2	100,0%	2,0		0,0%		2	3,9%	2,0
AC-Secrétariat général	16	84,2%	15,6	3	15,8%	3,0	19	37,3%	18,6
Centres d'études techniques de l'Équipement	2	66,7%	2,0	1	33,3%	1,0	3	5,9%	3,0
Délégation à la sécurité et à la circulation routières	1	100,0%	1,0		0,0%		1	2,0%	1,0
Direction région. et interdépart. de l'hébergement et du loge	1	100,0%	0,9		0,0%		1	2,0%	0,9
Directions départementales des territoires (et de la mer)	2	100,0%	2,0		0,0%		2	3,9%	2,0
Directions région. de l'envir., de l'aménag. et du logement	9	75,0%	8,8	3	25,0%	3,0	12	23,5%	11,8
Ecole nationale des techniciens de l'équipement	1	100,0%	1,0		0,0%		1	2,0%	1,0
Service à compétence nationale	2	100,0%	1,8		0,0%		2	3,9%	1,8
Services techniques et centraux	3	100,0%	2,8		0,0%		3	5,9%	2,8
	44	86,3%	42,9	7	13,7%	7,0	51	100,0%	49,9

Effectifs au 31/12/2012 hors ministère

Stock hors périmètre MEDDE/MLET : détachement, disponibilité, PNA hors ministère, congé parental, hors cadre, cld...	Femme			Homme			Total		
	Phys.	% Phys.	ETPE.	Phys.	% Phys.	ETPE.	Phys.	% Phys.	ETPE.
activité-position normale	134	75,3%	130,3	44	24,7%	43,6	178	85,2%	173,9
activité-recul limite d'âge (art.4§1)	1	100,0%	1,0		0,0%		1	0,5%	1,0
congé parental	1	100,0%			0,0%		1	0,5%	

détachement article 14-1	7	77,8%		2	22,2%		9	4,3%	
détachement article 14-2	5	83,3%		1	16,7%		6	2,9%	
détachement article 14-4a	6	85,7%		1	14,3%		7	3,3%	
détachement article 14-4b	1	100,0%			0,0%		1	0,5%	
détachement article 14-7a	2	100,0%			0,0%		2	1,0%	
dispo convenances personnelles	2	100,0%			0,0%		2	1,0%	
dispo élever enfant - 8ans/soins familiaux	1	100,0%			0,0%		1	0,5%	
dispo suivre sa conjointe/partenaire	1	100,0%			0,0%		1	0,5%	

161 77,0% 131,3 48 23,0% 43,6 209 100,0% 174,9

Stock hors périmètre MEDDE/MLET : Service d'affectation des PNA hors ministère	Femme			Homme			Total		
	Phys.	% Phys.	ETPE.	Phys.	% Phys.	ETPE.	Phys.	% Phys.	ETPE.
***Min. Emploi, Cohesion Sociale & Logement	19	95,0%	18,6	1	5,0%	1,0	20	11,2%	19,6
***Min.Aff.Etr. : ***Min. Aff. Etr.	6	75,0%	5,9	2	25,0%	2,0	8	4,5%	7,9
***Min.Emp.Csoc.Lo : ***Drass H.Normand	1	100,0%	1,0		0,0%		1	0,6%	1,0
***Min.Emp.Csoc.Lo : ***Drass P.A.C.A	1	100,0%	1,0		0,0%		1	0,6%	1,0
***SERVICE TECHNIQUE BASES AERIENNES		0,0%		1	100,0%	1,0	1	0,6%	1,0
affectation hors ministère	1	100,0%	1,0		0,0%		1	0,6%	1,0
Agence Régionale de Santé	2	100,0%	2,0		0,0%		2	1,1%	2,0
Ambassade	1	100,0%	1,0		0,0%		1	0,6%	1,0
Cour Des Comptes	2	100,0%	2,0		0,0%		2	1,1%	2,0
DGAC/DIRECTION DES TRANSPORTS AERIENS		0,0%		1	100,0%	1,0	1	0,6%	1,0
Enpc (Epscp) : Enpc Doc	3	75,0%	3,0	1	25,0%	1,0	4	2,2%	4,0
Entpe : De Entpe		0,0%		1	100,0%	1,0	1	0,6%	1,0
Entpe : Sg Entpe	1	100,0%	0,9		0,0%		1	0,6%	0,9
I.F.S.T.T.A.R. DE NANTES	1	50,0%	0,8	1	50,0%	1,0	2	1,1%	1,8
Min. Agriculture : S.E. Alim., Agric., Peche	4	80,0%	4,0	1	20,0%	1,0	5	2,8%	5,0
Min. Travail : Drass Pays Loire	1	100,0%	0,8		0,0%		1	0,6%	0,8
Min. Travail : Drass Rhone Alpes	1	100,0%	1,0		0,0%		1	0,6%	1,0
Min. Travail : Sec.Etat à la santé	1	100,0%	1,0		0,0%		1	0,6%	1,0
Ministère Affaires étrangères et Europeennes	13	92,9%	12,8	1	7,1%	1,0	14	7,9%	13,8
Ministère de la Culture	4	100,0%	3,6		0,0%		4	2,2%	3,6
Ministère de la Défense	33	60,0%	32,4	22	40,0%	21,8	55	30,9%	54,2
Ministère de la Justice	6	75,0%	5,5	2	25,0%	2,0	8	4,5%	7,5
Ministère de l'Economie	21	72,4%	20,0	8	27,6%	8,0	29	16,3%	28,0
Ministère de l'Intérieur	3	100,0%	3,0		0,0%		3	1,7%	3,0
Ministère des Solidarités et Cohésion Sociale	1	100,0%	1,0		0,0%		1	0,6%	1,0
Ministère des Sports	5	83,3%	5,0	1	16,7%	1,0	6	3,4%	6,0
Ministère du Travail	1	50,0%	1,0	1	50,0%	0,8	2	1,1%	1,8
Premier Ministre : S.G.A.E	2	100,0%	2,0		0,0%		2	1,1%	2,0

134 75,3% 130,3 44 24,7% 43,6 178 100,0% 173,9

Stock hors périmètre MEDDE/MLET : Service d'affectation des agents détachés	Femme			Homme			Total		
	Phys.	% Phys.	ETPE.	Phys.	% Phys.	ETPE.	Phys.	% Phys.	ETPE.
Caisse Des Depots et Consignations		0,0%		1	100,0%		1	4,0%	
Centre National Art et Culture - G. Pompidou	1	100,0%			0,0%		1	4,0%	
Centre National De La Recherche Scientifique	1	100,0%			0,0%		1	4,0%	
Coll.Territoriale : Hopital	1	100,0%			0,0%		1	4,0%	
Collectivite Territoriale	1	100,0%			0,0%		1	4,0%	
Commune	2	100,0%			0,0%		2	8,0%	
Conseil général de La Gironde	1	100,0%			0,0%		1	4,0%	
Etablissement Public	3	75,0%		1	25,0%		4	16,0%	
Ministère Affaires étrangères et Europeennes	1	100,0%			0,0%		1	4,0%	
Ministère de la Culture	3	100,0%			0,0%		3	12,0%	
Ministère de la Culture	1	100,0%			0,0%		1	4,0%	

Ministère de l'Economie	1	100,0%	0,0%	1	4,0%				
Ministère de L'Education Nationale	1	100,0%	0,0%	1	4,0%				
Ministère des Solidarités et Cohésion Sociale	1	100,0%	0,0%	1	4,0%				
Ministère des Sports	2	100,0%	0,0%	2	8,0%				
Service Du Premier Ministre	1	50,0%	1	50,0%	2	8,0%			
Syndicat Mixte		0,0%	1	100,0%	1	4,0%			
	21	84,0%	0,0	4	16,0%	0,0	25	100,0%	0,0

Flux de sorties au 31/12/2012

		<i>Total</i>	
		<i>Phys.</i>	<i>Poids</i>
Départs définitifs			
décès			
	activité-position normale → décès	1	-1,0
	Total décès	1	-1,0
radiation			
	détachement article 14-7a → affectation définitive autre administration	1	-1,0
	détachement article 14-10 → affectation définitive autre administration	1	-1,0
	détachement article 14-1 → affectation définitive autre administration	4	-4,0
	activité-position normale → affectation définitive autre administration	1	-1,0
	→ radiation des cadres du ministère	1	-1,0
	Total radiation	8	-8,0
retraite			
	activité-position normale → radiation sur demande art L4-1/L24-i1	9	-9,0
	→ radiation sur demande	1	-1,0
	→ radiation:3 enfants/enfant handi. art I24-i3	1	-1,0
	Total retraite	11	-11,0
	Total Départs définitifs	20	-20,0

Flux d'entrées au 31/12/2012

		<i>Total</i>	
		<i>Phys.</i>	<i>Poids</i>
recrutement			
prise en charge			
	→ prise en charge par le ministère	2	2,0
	Total prise en charge	2	2,0
liste d'aptitude			
	→ liste d'aptitude	1	1,0
	Total liste d'aptitude	1	1,0
	Total recrutement	3	3,0
recrutement interne			
liste d'aptitude			
	secr. administratif cl.excep.de l'équipement → chargé d'études documentaires	1	1,0
	Total liste d'aptitude	1	1,0
	Total recrutement interne	1	1,0
	Total	4	4,0

Mouvements internes au corps de sorties ou d'entrées au 31/12/2012

		<i>Total</i>	
		<i>Phys.</i>	<i>Poids</i>
départ non définitif			
détachement			
	activité-position normale → détachement article 14-1	4	-4,0

→ détachement article 14-2	2	-2,0
→ détachement article 14-7a	1	-1,0
Total détachement	7	-7,0
Total départ non définitif	7	-7,0

		Total	
		Phys.	Poids
retour non définitif			
fin congé parental			
	congé parental → activité-position normale	1	1,0
	Total fin congé parental	1	1,0
fin de détachement			
	détachement article 14-4a → activité-position normale	1	1,0
	détachement article 14-2 → activité-position normale	1	1,0
	Total fin de détachement	2	2,0
fin de disponibilité			
	dispo convenances personnelles → activité-position normale	1	1,0
	Total fin de disponibilité	1	1,0
	Total retour non définitif	4	4,0
		4	4,0

Avancements de carrière

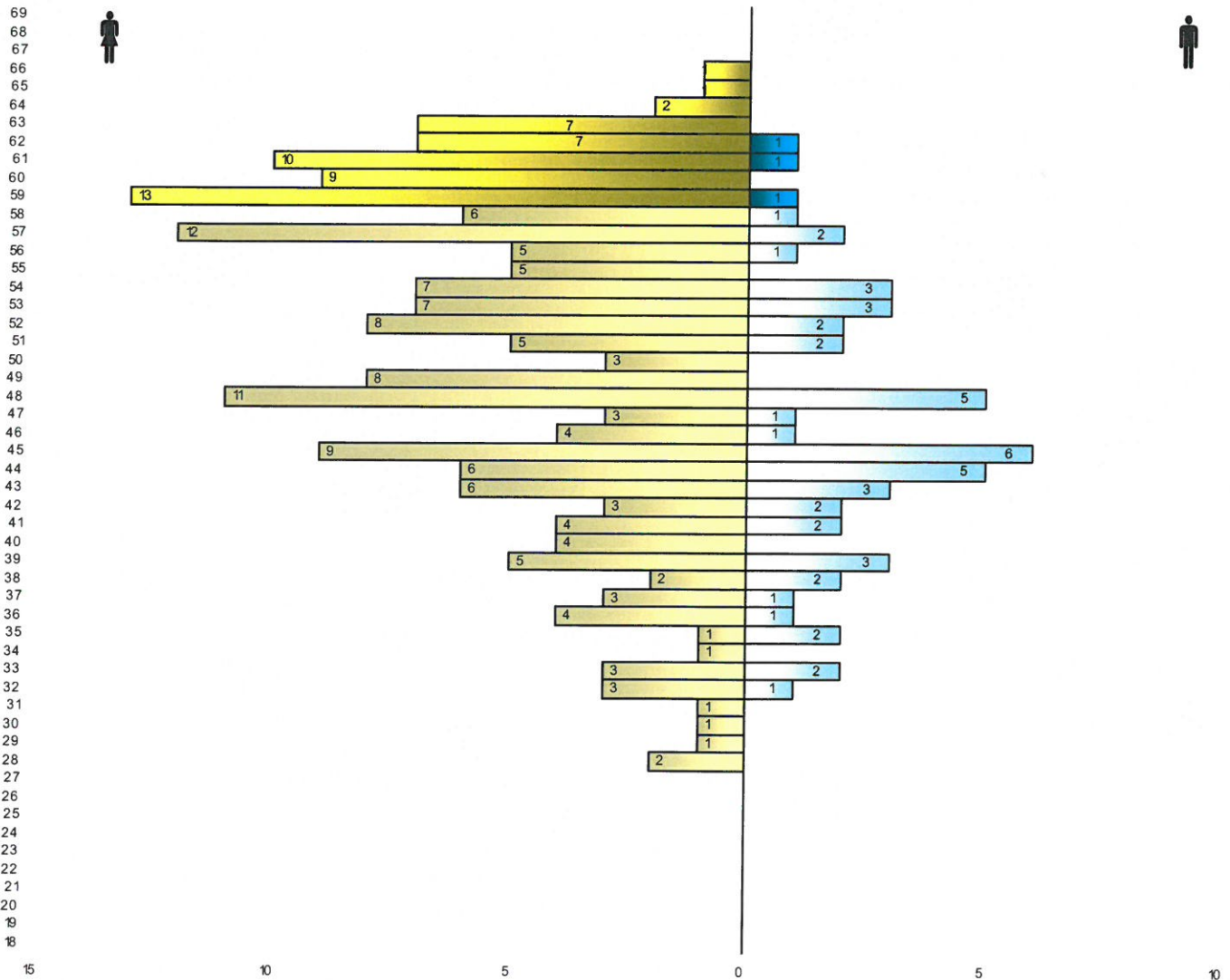
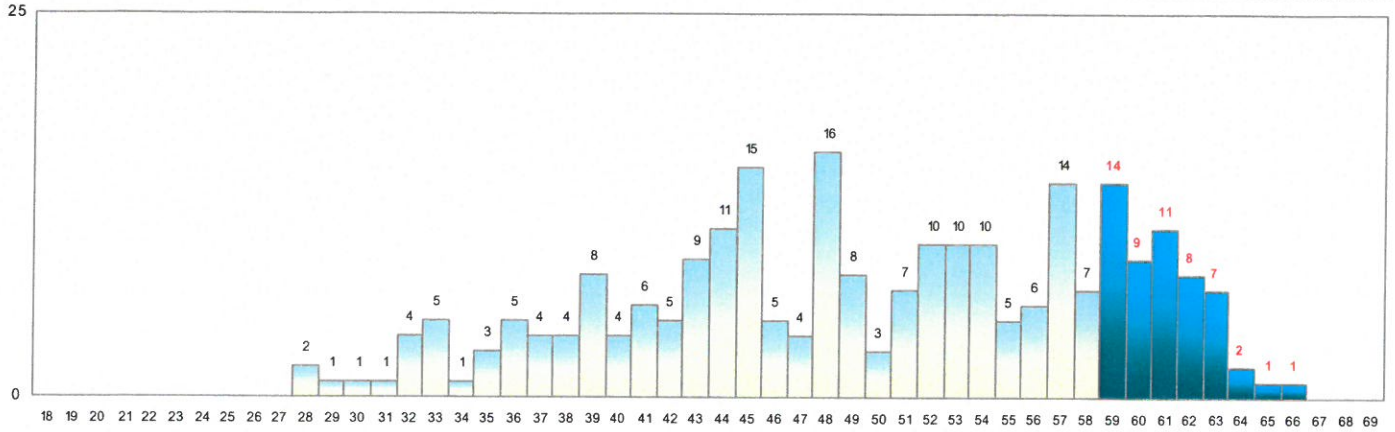


CHARGES D'ETUDES DOCUMENTAIRES (CED)

Cette fiche décrit la situation des CED au périmètre du corps géré par le MEDDE / MLETR à la date du 31/12/2013.

Effectifs au 31/12/2013 au périmètre du corps

Corps	Femme			Homme			Total			
	Phys.	% Phys.	ETPE.	Phys.	% Phys.	ETPE.	Phys.	% Phys.	ETPE.	
chargés d'études documentaires	193	78,1%	162,5	54	21,9%	49,6	247	100,0%	212,1	
	193	78,1%	162,5	54	21,9%	49,6	247	100,0%	212,1	
Age moyen		51a 02m 07j			46a 06m 14j			50a 02m 05j		



Grades	Echelons	Femme			Homme			Total		
		Phys.	% Phys.	ETPE.	Phys.	% Phys.	ETPE.	Phys.	% Phys.	ETPE.
chargé d'études documentaires	03	1	100,0%			0,0%		1	0,6%	
	04	7	87,5%	7,0	1	12,5%	1,0	8	4,7%	8,0
	05	8	72,7%	6,8	3	27,3%	3,0	11	6,4%	9,8
	06	9	100,0%	5,0		0,0%		9	5,3%	5,0
	07	20	87,0%	14,5	3	13,0%	3,0	23	13,5%	17,5
	08	32	74,4%	23,8	11	25,6%	9,8	43	25,1%	33,6
	09	13	72,2%	11,8	5	27,8%	4,8	18	10,5%	16,6
	10	26	86,7%	23,6	4	13,3%	4,0	30	17,5%	27,6
	11	20	90,9%	17,8	2	9,1%	2,0	22	12,9%	19,8
	12	6	100,0%	5,8		0,0%		6	3,5%	5,8
Total chargé d'études documentaires		142	100,0%	116,1	29	100,0%	27,6	171	100,0%	143,7
chargé d'études documentaires pal 1ère classe	01	3	100,0%	3,0		0,0%		3	37,5%	3,0
	02	2	100,0%	2,0		0,0%		2	25,0%	2,0
	03	2	66,7%	1,0	1	33,3%	1,0	3	37,5%	2,0
Total chargé d'études documentaires pal 1ère classe		7	100,0%	6,0	1	100,0%	1,0	8	100,0%	7,0
chargé d'études documentaires pal 2ème classe	02	3	50,0%	2,0	3	50,0%	2,0	6	8,8%	4,0
	03	13	61,9%	10,8	8	38,1%	7,0	21	30,9%	17,8
	04	7	50,0%	7,0	7	50,0%	7,0	14	20,6%	14,0
	05	11	64,7%	10,6	6	35,3%	5,0	17	25,0%	15,6
	06	10	100,0%	10,0		0,0%		10	14,7%	10,0
Total chargé d'études documentaires pal 2ème classe		44	100,0%	40,4	24	100,0%	21,0	68	100,0%	61,4
		193	78,1%	162,5	54	21,9%	49,6	247	100,0%	212,1

Positions	Femme			Homme			Total			
	Phys.	% Phys.	ETPE.	Phys.	% Phys.	ETPE.	Phys.	% Phys.	ETPE.	
activité	167	77,0%	162,5	50	23,0%	49,6	217	87,9%	212,1	
congé parental	1	100,0%			0,0%		1	0,4%		
détachement	21	84,0%		4	16,0%		25	10,1%		
disponibilité	4	100,0%			0,0%		4	1,6%		
		193	78,1%	162,5	54	21,9%	49,6	247	100,0%	212,1

Positions détaillées	Femme			Homme			Total			
	Phys.	% Phys.	ETPE.	Phys.	% Phys.	ETPE.	Phys.	% Phys.	ETPE.	
activité-recul limite d'âge (art.4§1)	1	100,0%	1,0		0,0%		1	0,4%	1,0	
activité-prolongation (art.69)	1	100,0%	1,0		0,0%		1	0,4%	1,0	
activité-position normale sortante	1	100,0%			0,0%		1	0,4%		
activité-position normale	164	76,6%	160,5	50	23,4%	49,6	214	86,6%	210,1	
congé parental	1	100,0%			0,0%		1	0,4%		
détachement article 14-7a	2	100,0%			0,0%		2	0,8%		
détachement article 14-4b	1	100,0%			0,0%		1	0,4%		
détachement article 14-4a	6	85,7%		1	14,3%		7	2,8%		
détachement article 14-2	4	80,0%		1	20,0%		5	2,0%		
détachement article 14-1	8	80,0%		2	20,0%		10	4,0%		
dispo suivre sa conjointe/partenaire	1	100,0%			0,0%		1	0,4%		
dispo convenances personnelles	3	100,0%			0,0%		3	1,2%		
		193	78,1%	162,5	54	21,9%	49,6	247	100,0%	212,1

Accueillis sur corps (détachement entrant)	Femme			Homme			Total		
	Phys.	% Phys.	ETPE.	Phys.	% Phys.	ETPE.	Phys.	% Phys.	ETPE.
chargé d'études documentaires pal 2ème classe		0,0%		1	100,0%	1,0	1	12,5%	1,0
chargé d'études documentaires pal 1ère classe	3	100,0%	3,0		0,0%		3	37,5%	3,0

chargé d'études documentaires	2	50,0%	1,8	2	50,0%	2,0	4	50,0%	3,8
	5	62,5%	4,8	3	37,5%	3,0	8	100,0%	7,8

	Femme			Homme			Total		
	Phys.	% Phys.	ETPE.	Phys.	% Phys.	ETPE.	Phys.	% Phys.	ETPE.
Détachement (double carrière)									
pour information (agents comptabilisés dans leur carrière active et non dans le stock des CED)									
CED (dét. 14-1 2carrièr. dans attaché d'administration)	6	85,7%	5,9	1	14,3%	1,0	7	100,0%	6,9
	6	85,7%	5,9	1	14,3%	1,0	7	100,0%	6,9

	Femme			Homme			Total		
	Phys.	% Phys.	ETPE.	Phys.	% Phys.	ETPE.	Phys.	% Phys.	ETPE.
Rappel 31/12/2012									
chargés d'études documentaires	205	78,8%	174,2	55	21,2%	50,6	260	100,0%	224,8
	205	78,8%	174,2	55	21,2%	50,6	260	100,0%	224,8

Effectifs au 31/12/2013 sur consommation MEDDE/MLETR

Corps	Femme			Homme			Total		
	Phys.	% Phys.	ETPE.	Phys.	% Phys.	ETPE.	Phys.	% Phys.	ETPE.
chargés d'études documentaires	38	82,6%	37,0	8	17,4%	8,0	46	100,0%	45,0
	38	82,6%	37,0	8	17,4%	8,0	46	100,0%	45,0

Grades	Femme			Homme			Total		
	Phys.	% Phys.	ETPE.	Phys.	% Phys.	ETPE.	Phys.	% Phys.	ETPE.
chargé d'études documentaires	28	80,0%	27,0	7	20,0%	7,0	35	76,1%	34,0
chargé d'études documentaires pal 1ère classe	1	50,0%	1,0	1	50,0%	1,0	2	4,3%	2,0
chargé d'études documentaires pal 2ème classe	9	100,0%	9,0		0,0%		9	19,6%	9,0
	38	82,6%	37,0	8	17,4%	8,0	46	100,0%	45,0

Quotités de présence	Femme			Homme			Total		
	Phys.	% Phys.	ETPE.	Phys.	% Phys.	ETPE.	Phys.	% Phys.	ETPE.
temps partiel à 80%	5	100,0%	4,0		0,0%		5	10,9%	4,0
temps plein	33	80,5%	33,0	8	19,5%	8,0	41	89,1%	41,0
	38	82,6%	37,0	8	17,4%	8,0	46	100,0%	45,0

Services	Femme			Homme			Total		
	Phys.	% Phys.	ETPE.	Phys.	% Phys.	ETPE.	Phys.	% Phys.	ETPE.
AC-Commissariat général au développement durable	5	100,0%	5,0		0,0%		5	10,9%	5,0
AC-Conseil gén. de l'environnement et du dév. durable MIG	2	100,0%	2,0		0,0%		2	4,3%	2,0
AC-Secrétariat général	15	78,9%	14,8	4	21,1%	4,0	19	41,3%	18,8
Centres d'études techniques de l'Équipement	1	50,0%	0,8	1	50,0%	1,0	2	4,3%	1,8
Direction région. et interdépart. de l'hébergement et du loge	1	100,0%	1,0		0,0%		1	2,2%	1,0
Directions départementales des territoires (et de la mer)	2	100,0%	2,0		0,0%		2	4,3%	2,0
Directions région. de l'envir., de l'aménag. et du logement	8	72,7%	7,8	3	27,3%	3,0	11	23,9%	10,8
Ecole nationale des techniciens de l'équipement	1	100,0%	1,0		0,0%		1	2,2%	1,0
Service à compétence nationale	1	100,0%	0,8		0,0%		1	2,2%	0,8
Services techniques et centraux	2	100,0%	1,8		0,0%		2	4,3%	1,8
	38	82,6%	37,0	8	17,4%	8,0	46	100,0%	45,0

Effectifs au 31/12/2013 hors ministère

Stock hors périmètre MEDDE/MLET : détachement, disponibilité, PNA hors ministère, congé parental, hors cadre, cld...	Femme			Homme			Total		
	Phys.	% Phys.	ETPE.	Phys.	% Phys.	ETPE.	Phys.	% Phys.	ETPE.
activité-position normale	126	75,0%	123,5	42	25,0%	41,6	168	83,6%	165,1
activité-position normale sortante	1	100,0%			0,0%		1	0,5%	
activité-prolongation (art.69)	1	100,0%	1,0		0,0%		1	0,5%	1,0
activité-recul limite d'âge (art.4§1)	1	100,0%	1,0		0,0%		1	0,5%	1,0
congé parental	1	100,0%			0,0%		1	0,5%	
détachement article 14-1	8	80,0%		2	20,0%		10	5,0%	

détachement article 14-2	4	80,0%		1	20,0%		5	2,5%	
détachement article 14-4a	6	85,7%		1	14,3%		7	3,5%	
détachement article 14-4b	1	100,0%			0,0%		1	0,5%	
détachement article 14-7a	2	100,0%			0,0%		2	1,0%	
dispo convenances personnelles	3	100,0%			0,0%		3	1,5%	
dispo suivre sa conjointe/partenaire	1	100,0%			0,0%		1	0,5%	
	155	77,1%	125,5	46	22,9%	41,6	201	100,0%	167,1

Stock hors périmètre MEDDE/MLET : Service d'affectation des PNA hors ministère	<i>Femme</i>			<i>Homme</i>			<i>Total</i>		
	<i>Phys.</i>	<i>% Phys.</i>	<i>ETPE.</i>	<i>Phys.</i>	<i>% Phys.</i>	<i>ETPE.</i>	<i>Phys.</i>	<i>% Phys.</i>	<i>ETPE.</i>
***Min. Emploi, Cohesion Sociale & Logement	16	94,1%	15,8	1	5,9%	1,0	17	10,1%	16,8
***Min.Aff.Etr. : ***Min. Aff. Etr.	5	71,4%	4,9	2	28,6%	2,0	7	4,2%	6,9
***Min.Emp.Csoc.Lo : ***Drass H.Normand	1	100,0%	1,0		0,0%		1	0,6%	1,0
***Min.Emp.Csoc.Lo : ***Drass P.A.C.A	1	100,0%	1,0		0,0%		1	0,6%	1,0
***SERVICE TECHNIQUE BASES AERIENNES		0,0%		1	100,0%	1,0	1	0,6%	1,0
affectation hors ministère	1	100,0%	1,0		0,0%		1	0,6%	1,0
Agence Régionale de Santé	2	100,0%	2,0		0,0%		2	1,2%	2,0
Ambassade	1	100,0%	1,0		0,0%		1	0,6%	1,0
Cour Des Comptes	3	100,0%	3,0		0,0%		3	1,8%	3,0
DGAC/DIRECTION DES TRANSPORTS AERIENS		0,0%		1	100,0%	1,0	1	0,6%	1,0
Enpc (Epsc) : Enpc Doc	2	66,7%	2,0	1	33,3%	1,0	3	1,8%	3,0
Entpe : Sg Entpe	1	100,0%	0,9		0,0%		1	0,6%	0,9
I.F.S.T.T.A.R. DE NANTES	1	50,0%	1,0	1	50,0%	1,0	2	1,2%	2,0
Min. Agriculture : S.E. Alim., Agric., Peche	2	66,7%	2,0	1	33,3%	1,0	3	1,8%	3,0
Min. Travail : Drass Pays Loire	1	100,0%	0,8		0,0%		1	0,6%	0,8
Min. Travail : Drass Rhone Alpes	1	100,0%	1,0		0,0%		1	0,6%	1,0
Min. Travail : Sec.Etat à la santé	1	100,0%	1,0		0,0%		1	0,6%	1,0
Ministère Affaires étrangères et Europeennes	10	90,9%	10,0	1	9,1%	1,0	11	6,5%	11,0
Ministère de la Culture	3	100,0%	2,8		0,0%		3	1,8%	2,8
Ministère de la Défense	34	63,0%	33,8	20	37,0%	19,8	54	32,1%	53,6
Ministère de la Justice	4	66,7%	3,5	2	33,3%	2,0	6	3,6%	5,5
Ministère de l'Economie	22	71,0%	21,2	9	29,0%	9,0	31	18,5%	30,2
Ministère de l'Intérieur	3	100,0%	3,0		0,0%		3	1,8%	3,0
Ministère des Solidarités et Cohésion Sociale	1	100,0%	1,0		0,0%		1	0,6%	1,0
Ministère des Sports	5	83,3%	5,0	1	16,7%	1,0	6	3,6%	6,0
Ministère du Travail	3	75,0%	2,8	1	25,0%	0,8	4	2,4%	3,6
Premier Ministre : S.G.A.E	2	100,0%	2,0		0,0%		2	1,2%	2,0
	126	75,0%	123,5	42	25,0%	41,6	168	100,0%	165,1

Stock hors périmètre MEDDE/MLET : Service d'affectation des agents détachés	<i>Femme</i>			<i>Homme</i>			<i>Total</i>		
	<i>Phys.</i>	<i>% Phys.</i>	<i>ETPE.</i>	<i>Phys.</i>	<i>% Phys.</i>	<i>ETPE.</i>	<i>Phys.</i>	<i>% Phys.</i>	<i>ETPE.</i>
Caisse Des Depots et Consignations		0,0%		1	100,0%		1	4,0%	
Centre National Art et Culture - G. Pompidou	1	100,0%			0,0%		1	4,0%	
Coll.Territoriale : Hopital	1	100,0%			0,0%		1	4,0%	
Collectivite Territoriale	1	100,0%			0,0%		1	4,0%	
Commune	1	100,0%			0,0%		1	4,0%	
Conseil général de La Gironde	1	100,0%			0,0%		1	4,0%	
Etablissement Public	3	75,0%		1	25,0%		4	16,0%	
Ministère Affaires étrangères et Europeennes	1	100,0%			0,0%		1	4,0%	
Ministère de la Culture	4	100,0%			0,0%		4	16,0%	
Ministère de la Culture	1	100,0%			0,0%		1	4,0%	
Ministère de la Justice	1	100,0%			0,0%		1	4,0%	
Ministère de l'Economie	1	100,0%			0,0%		1	4,0%	
Ministère de L'Education Nationale	1	100,0%			0,0%		1	4,0%	
Ministère des Solidarités et Cohésion Sociale	1	100,0%			0,0%		1	4,0%	

Ministère des Sports	2	100,0%	0,0%	2	8,0%	
Service Du Premier Ministre	1	50,0%	1	50,0%	2	8,0%
Syndicat Mixte		0,0%	1	100,0%	1	4,0%
	21	84,0%	0,0	4	16,0%	0,0
				25	100,0%	0,0

Flux de sorties au 31/12/2013

		<i>Total</i>	
		<i>Phys.</i>	<i>Poids</i>
Départs définitifs			
radiation			
	détachement article 14-2 → affectation définitive autre administration	1	-1,0
	détachement article 14-1 → affectation définitive autre administration	1	-1,0
	activité-position normale → réintégration dans l'administration d'origine	1	-1,0
	Total radiation	3	-3,0
intégration directe			
	chargé d'études documentaires → attaché d'administration	3	-3,0
	Total intégration directe	3	-3,0
prise en charge sur corps			
	chargé d'études documentaires → attaché d'administration	1	-1,0
	Total prise en charge sur corps	1	-1,0
retraite			
	activité-position normale → radiation sur demande art L4-1/L24-i1	7	-7,0
	→ radiation : longue carrière	1	-1,0
	Total retraite	8	-8,0
	Total Départs définitifs	15	-15,0

Flux d'entrées au 31/12/2013

		<i>Total</i>	
		<i>Phys.</i>	<i>Poids</i>
recrutement			
prise en charge			
	→ prise en charge par le ministère	1	1,0
	Total prise en charge	1	1,0
liste d'aptitude			
	→ liste d'aptitude	1	1,0
	Total liste d'aptitude	1	1,0
	Total recrutement	2	2,0
	Total	2	2,0

Mouvements internes au corps de sorties ou d'entrées au 31/12/2013

		<i>Total</i>	
		<i>Phys.</i>	<i>Poids</i>
départ non définitif			
détachement			
	activité-position normale → détachement article 14-1	2	-2,0
	Total détachement	2	-2,0
pna sortante			
	activité-position normale → activité-position normale sortante	1	-1,0
	Total pna sortante	1	-1,0
	Total départ non définitif	3	-3,0

Mouvements au 31/12/2013

avancement

chargé d'études documentaires pal 2ème classe → chargé d'études documentaires pal 1ère classe

3

chargé d'études documentaires → chargé d'études documentaires pal 2ème classe

33

Recrutements et promotions

- Recrutement des chargés d'études documentaires (CED)

Les chargés d'études documentaires sont recrutés par voie de concours (externe et interne) ou au choix parmi les fonctionnaires de catégorie B.

Aucun concours externe ou interne n'a eu lieu depuis 2009.

	Au titre de 2011	Au titre de 2012	Au titre de 2013
Concours externe	0	0	0
Concours interne	0	0	0
Au choix	2	2	2
Total	2	2	2

- Promotions au grade de chargé d'études documentaires principal de 2ème classe (CEDP2)

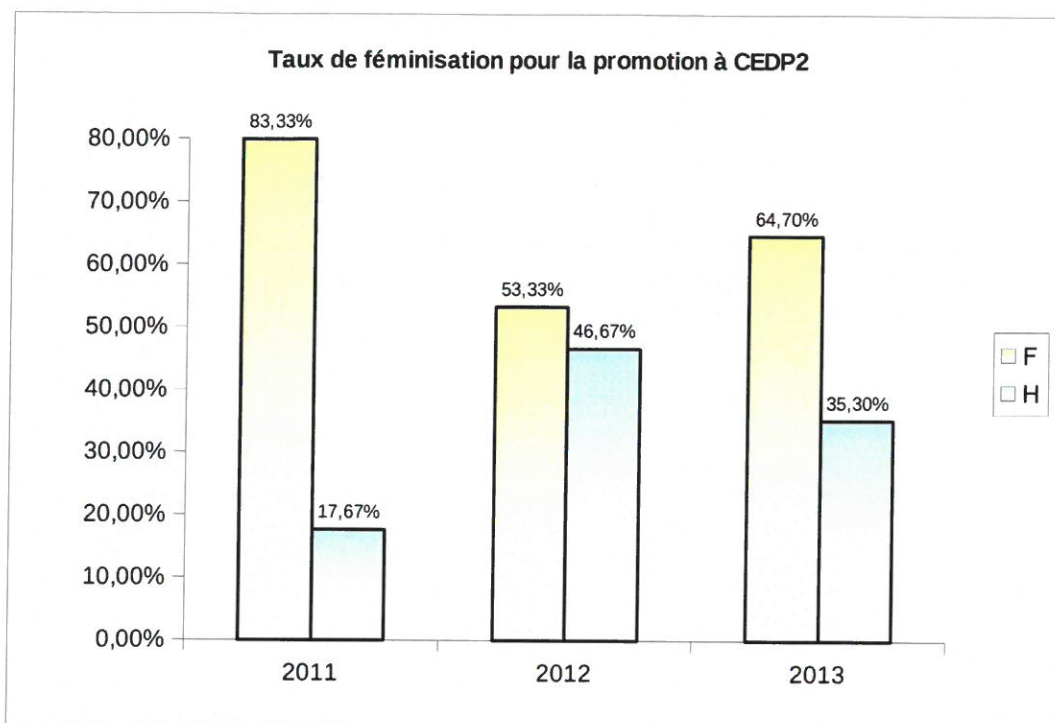
Les chargés d'études documentaires principaux de 2ème classe sont promus par examen professionnel ou au choix parmi les CED.

Rappel des règles statutaires :

Peuvent être promus par examen professionnel les CED ayant accompli 8 ans de services effectifs dans un corps, un cadre d'emplois ou un emploi de catégorie A ou de même niveau, et comptant au moins 2 ans d'ancienneté au 6ème échelon.

Seuls peuvent être inscrits au tableau d'avancement les CED comptant au moins 1 an dans le 10ème échelon de leur grade et justifiant au 31 décembre de l'année au titre de laquelle le tableau d'avancement est établi au moins 10 ans de services effectifs dans un corps, un cadre d'emplois ou un emploi de catégorie A ou de même niveau.

	Au titre de 2011	Au titre de 2012	Au titre de 2013
Nb total de promouvables	163	157	160
1-Tableau avancement			
Nb de promus	2	3	8
Dont femmes promues	1	2	7
Moyenne d'âge des promus	57A 00M	61A 01M	59A 02M
2- Examen professionnel			
Nb de promus	4	12	26
Dont femmes promues	4	6	15
Moyenne d'âge des promus	44A 07M	41A 01M	47A 01M



- **Promotions au grade de chargé d'études documentaires principal de 1ère classe (CEDP1)**

Rappel des règles statutaires :

Les chargés d'études documentaires principaux de 1ère classe sont promus au choix parmi les CEDP2 ayant accompli au moins 2 ans de services effectifs au 6ème échelon.

	Au titre de 2011	Au titre de 2012	Au titre de 2013
Nb promouvables	2	4	3
Nb promus	0	1	2
Dont femmes promues	0	1	1
Moyenne d'âge des promus	0	53A 05M	61A 11M

Mobilités

Chaque année les CAP se déroulent en juin et novembre. Les dates d'effectivité pour les mobilités sont respectivement les 1^{er} août et 1^{er} janvier.

Nb de mutations	CAP 2011	CAP 2012	CAP 2013
1ère CAP	11	6	8
2ème CAP	28	2	4
Total	39	8	12

